

AMMANNATI

Ammannati SAS di Enrico Ammanati & C.

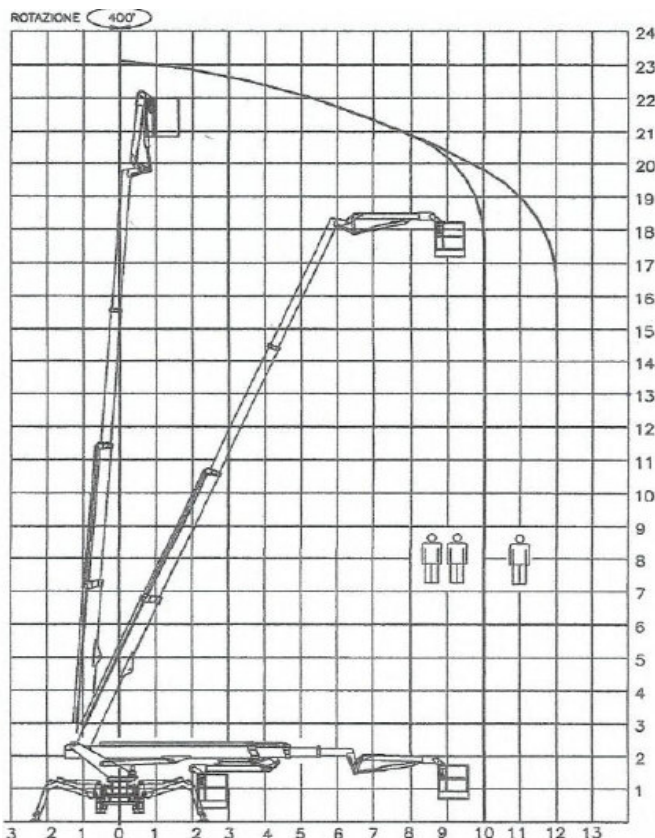
- Autotrasporti conto terzi con camion-autotreni gru
- Servizio trasporti espresso
- Servizio gru • Autogru
- Noleggio piattaforme aeree
- Movimentazione macchinari e gru edili
- Potatura, abbattimento piante e manutenzione giardini
- Lavori di manutenzione edili

Per mezzo delle nostre piattaforme aeree eseguiamo lavori di:

- ristrutturazioni edili a palazzi, condomini, opere d'arte, chiese, ecc.
- rifacimento facciate, terrazzi e cornicioni
- sostituzione grondaie e pluviali • tinteggiature
- opere di edili-lattineria • Potatura, abbattimento piante



RAGNO TSJ 23



RAGNO TSJ 23

dimensione	5,9 x 0,98 x h 1,98mt
peso	3640 kg
piazzamento*	3,35 x 3,35 mt
altezza piatt	20 mt
sbraccio piatt	10-12 (2-1 persona)
portata piatt	200 kg

