

# AMMANNATI

Ammannati SAS di Enrico Ammannati & C.

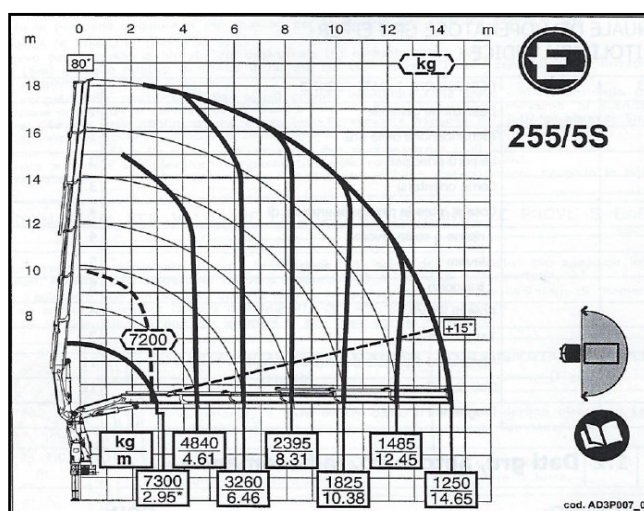
- Autotrasporti conto terzi con camion-autotreni gru
- Servizio trasporti espresso
- Servizio gru • Autogru
- Noleggio piattaforme aeree
- Movimentazione macchinari e gru edili
- Potatura, abbattimento piante e manutenzione giardini
- Lavori di manutenzione edili

Per mezzo delle nostre piattaforme aeree eseguiamo lavori di:

- ristrutturazioni edili a palazzi, condomini, opere d'arte, chiese, ecc.
- rifacimento facciate, terrazzi e cornicioni
- sostituzione grondaie e pluviali • fineggiature
- opere di edil-lattineria • Potatura, abbattimento piante



## MAN 18,34 EFFER 255S



### Motrice Man 18,34 con Effer 255S

Pianale motrice 6,00 x 2,55  
 Port max M 60/70 q.li  
 Con rimorchio:  
 Pianale M + R 170 q.li totali

GRU BASE 45 q.li a 4 mt  
 Portata max gru 7200 kg  
 Sbraccio max 14,5 mt  
 Altezza max 18 mt

